



FANTASY

FANTASY INOX SUPPORTO | COOL

Art. START001

ELEMENTI COMPONENTI

58x37xH10 cm



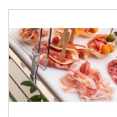
GN 1/1



11 kg



66x45xH22cm



✓ Base in acciaio inox 18/10 lucidata a specchio

✓ Corona superiore in acciaio inox 18/10 con possibilità di montaggio cloche GN

✓ 2 grandi piastre eutettiche GN 1/2

COLORI DISPONIBILI

inox

DESCRIZIONE

Sistema in 2 pezzi sovrapponibile moderno e pratico in acciaio inox 18/10 . Grandi piastre eutettiche GN 1/2, Durata del freddo circa 7 ore, Possibilità di montaggio cloche . Adatto per elementi GN e altri componenti della linea FANTASY (da aggiungere - non incluso). Prodotti di qualità superiore.



MATERIALI

Acciaio inox 18/10 lucido a specchio

Ottone cromato

Piastra eutettica in polietilene e copolimero salificato

DETTAGLI

Lotto minimo d'ordine 1

Codice Inostrat/HS 73239300

Made in ITALY

[LINK PER IL PRODOTTO](#)

ISTRUZIONI PER LA PULIZIA

Acciaio inox lucidato a specchio

Si consiglia il lavaggio a mano con detersivo neutro.

PE, porcellana, vetro, acciaio inox satinato, inox e ottone cromato

Tutti i componenti rimovibili possono essere lavati in lavastoviglie. Se non fosse rimovibile, si consiglia il lavaggio a mano con detersivo neutro.

Plastica, PMMA e TRITAN

Si consiglia il lavaggio a mano con detersivo neutro e asciugarlo.

PEZZI DI RICAMBIO

**FANTASY placca
eutettica GN 1/2**

ICEPACK GN12

Per esigenze tecniche i dati citati ed i particolari fotografati non sono impegnativi e possono essere modificati senza preavviso. Le nostre condizioni commerciali sono disponibili su richiesta. Essendo il legno un prodotto naturale, i colori qui riprodotti sono puramente indicativi. Eventuali differenze cromatiche rispetto ai campioni o a precedenti spedizioni non costituiscono quindi motivo di reclamo. Tutti i componenti e tutti i materiali a contatto con gli alimenti sono stati testati e approvati come idonei ad uso alimentare, secondo le norme stabilite per legge. Tutti i diritti riservati - ©Ze Pé.