



ART. 47006300 - ROMA

ROMA RONDE TOP FROMAGE (NON RÉFRIGÉRÉ)

TOP ET OPTIONELS



Ø 65 x H 30 cm



15 kg

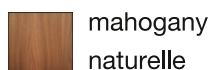


75x75xH45cm

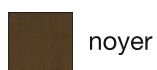
✓ Grande cloche ronde Ø 60 cm

✓ Ouverture de la cloche à 105° max.

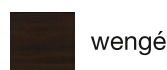
✓ Planche à découper ronde en polyéthylène Ø 52,5 cm avec poignées

COULEURS DISPONIBLESmahogany
naturelle

palissandre



noyer



wengé

DESCRIPTION

A utiliser sur la base du chariot de service ROMA RONDE art. 37030300. Panneau en bois plaqué avec système de centrage. Poignée en bois. Peint avec une laque très résistante et non toxique. Cloche ronde Ø 60 cm monobloc en PMMA. Système de protection entre la cloche et le bois.. Système de rotation en laiton chromé. Planche à découper en polyéthylène avec poignées Ø 52,5 cm, sécurité alimentaire. Dimensions du plateau et de la base du chariot (à commander séparément) Ø 65 x H 111 cm. Peut également être utilisé séparément comme présentoir de buffet.

MATÉRIAUX

Panneau de bois tilleul plaqué , Peinture acrylique atoxique satiné , Plastique PMMA , Acier inoxydable 18/10 satiné , Polyéthylène satiné certifiée pour alimentaires , Laiton chromé



INSTRUCTIONS DE NETTOYAGE

Bois verni, granit, marbre, aluminium

Nous vous recommandons d'utiliser un chiffon humide. Ne pas utiliser de solvants, de détergents ou d'abrasifs. Ne pas plonger dans l'eau, sécher immédiatement après le nettoyage.

Plastique, PMMA, TRITAN

Il est recommandé de le laver à la main avec un détergent neutre et de le sécher immédiatement.

PE, porcelaine, verre, acier inoxydable satiné, acier chromé et laiton.

Tous les éléments amovibles peuvent être lavés au lave-vaisselle. S'ils ne sont pas amovibles, nous recommandons de les laver à la main avec un détergent neutre.

PIÈCES DE RECHANGE



**Cloche ronde
pour chariots**
CLOCHE 600



**Planche à
découper
ronde en PE
pour chariots**
TAGLIERE
525x15

Pour des raisons de fabrication, les spécifications mentionnées ne sont pas contraignantes et peuvent être modifiées sans préavis. Les conditions de vente sont disponibles sur demande. Le bois étant un produit naturel, les couleurs indiquées ne sont qu'indicatives. Les éventuelles différences de couleur et de grain par rapport aux échantillons et aux livraisons précédentes ne constituent pas un motif de réclamation. Toutes les pièces et les matériaux en contact direct avec les aliments ont été testés et approuvés pour le contact alimentaire selon les règles établies par la loi. Tous droits réservés - ©Ze Pé.

