



ART. 21000010 - CLASSIC

CLASSIC DISTRIBUTEUR DE CÉRÉALES 1 X 3L**DISTRIBUTEUR À CÉRÉALES**

TRITAN™



20 x 20 x H 60 cm



1 x 3 L



8 kg



45x35xH26cm

✓ Parfait pour les petits hôtels ou hébergements

✓ Stabilité garantie

✓ Excellents matériaux

COULEURS DISPONIBLES

cherrise



wenge

DESCRIPTION

Base en bois de cerisier massif de "Tierra del Fuego"..Peinture non toxique très résistante . Couvercle en acier inoxydable poli miroir . Tiges en acier chromé . Tube de 3 litres et cône monobloc fabriqués par injection de moule avec "TRITAN" sans colle, sans bisphénol A. Ventilateur en caoutchouc. Bouton fonctionnel pour faciliter le portionnement. Tube, cône et ventilateur certifiés alimentaires. Bac de récupération amovible en acier inoxydable 18/10. Hauteur maximale des tasses 9 cm. Disponible en couleurs wengé et naturel.

MATÉRIAUX

Bois lenga "cerisier de la Terre de Feu" , Peinture acrylique atoxique satiné , Plastique TRITAN certifiée pour alimentaires, résistant à l'alcool jusqu'à 25% , Plastique PMMA , Acier inoxydable 18/10 poli au miroir



INSTRUCTIONS DE NETTOYAGE

Bois verni, granit, marbre, aluminium

Nous vous recommandons d'utiliser un chiffon humide. Ne pas utiliser de solvants, de détergents ou d'abrasifs. Ne pas plonger dans l'eau, sécher immédiatement après le nettoyage.

Plastique, PMMA, TRITAN

Il est recommandé de le laver à la main avec un détergent neutre et de le sécher immédiatement.

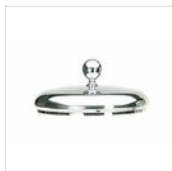
Acier inoxydable poli miroir

Il est recommandé de laver à la main avec un détergent neutre.

PIÈCES DE RECHANGE

Couvercle

rond en acier
inoxydable
pour
distributeur
de céréales
classique (3L)
avec poignée
COPERCHIO
12



Récipient
rond pour
céréales (3l)
MULINO
PACK 3L



Plateau
d'égouttage
en acier
inoxydable Ø
14 cm
PIATTINO 14

Pour des raisons de fabrication, les spécifications mentionnées ne sont pas contraignantes et peuvent être modifiées sans préavis. Les conditions de vente sont disponibles sur demande. Le bois étant un produit naturel, les couleurs indiquées ne sont qu'indicatives. Les éventuelles différences de couleur et de grain par rapport aux échantillons et aux livraisons précédentes ne constituent pas un motif de réclamation. Toutes les pièces et les matériaux en contact direct avec les aliments ont été testés et approuvés pour le contact alimentaire selon les règles établies par la loi. Tous droits réservés - ©Ze Pé.

